



COMUNE DI NAPOLI

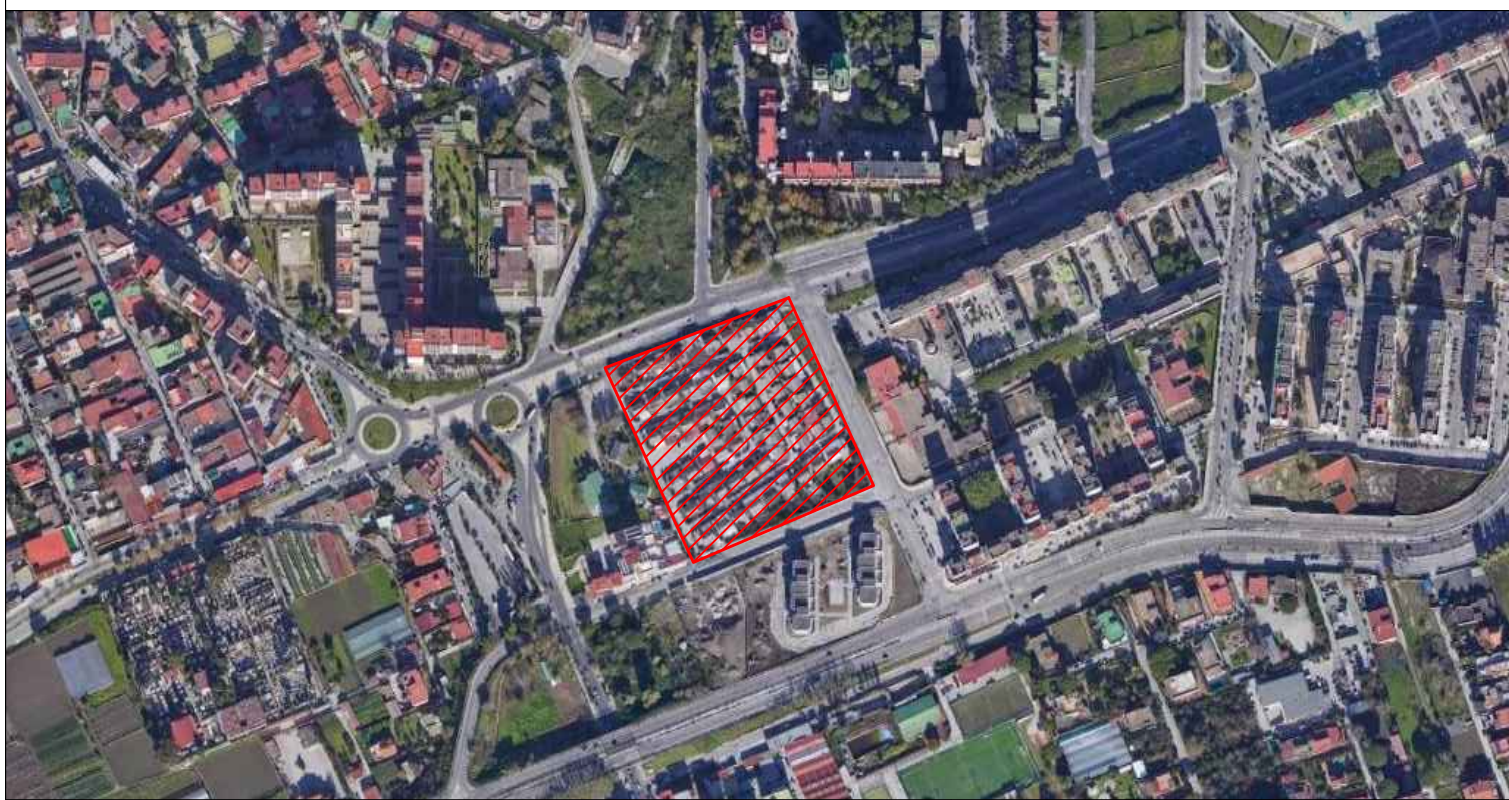
COMUNE DI NAPOLI

AREA TRASFORMAZIONE DEL TERRITORIO
SERVIZIO EDILIZIA RESIDENZIALE PUBBLICA E NUOVE CENTRALITÀ

**LAVORI DI BONIFICA, SMANTELLAMENTO, DEMOLIZIONE E SMALTIMENTO
A RIFIUTO DI 36 PREFABBRICATI AD UN PIANO DEL "CAMPO EVANGELICO"
IN VIALE DELLA METAMORFOSI, P.R.U. DI PONTICELLI SUB-AMBITO 7**

PROGETTO ESECUTIVO

CUP: B63G10000660002



TITOLO:

CME - Computo Metrico Estimativo Lavori a Misura

Elab. n°

13

Scala: -

Emissione Revisione Revisione

Data

IL DIRIGENTE DEL SERVIZIO:

Arch. Paola Cerotto

IL RESPONSABILE UNICO DEL PROCEDIMENTO:

Arch. Elisabetta Nulveni

IL GRUPPO DI PROGETTAZIONE:

Arch. Concetta Montella

Ing. Laura Galeano

Geom. Luigi La Rocca

Coll.prog.: Arch. Valentina Grasso

Concetta Montella

Laura Galeano

Luigi La Rocca

Valentina Grasso

Coordinatore della sicurezza e
coordinamento in fase di progettazione:
Geom. Luigi La Rocca

Luigi La Rocca

COMPUTO METRICO

OGGETTO: LAVORI DI BONIFICA DA AMIANTO, SMANTELLAMENTO,
DEMOLIZIONE E SMALTIMENTO A RIFIUTO AI SENSI DELLA LEGGE
257/92 DI 36 CASSETTE DEL CAMPO EVANGELICO IN PONTICELLI AL
VIALE DELLE METAMORFOSI

COMMITTENTE: - LAVORI A MISURA -
Comune di Napoli

NAPOLI, 16/09/2020

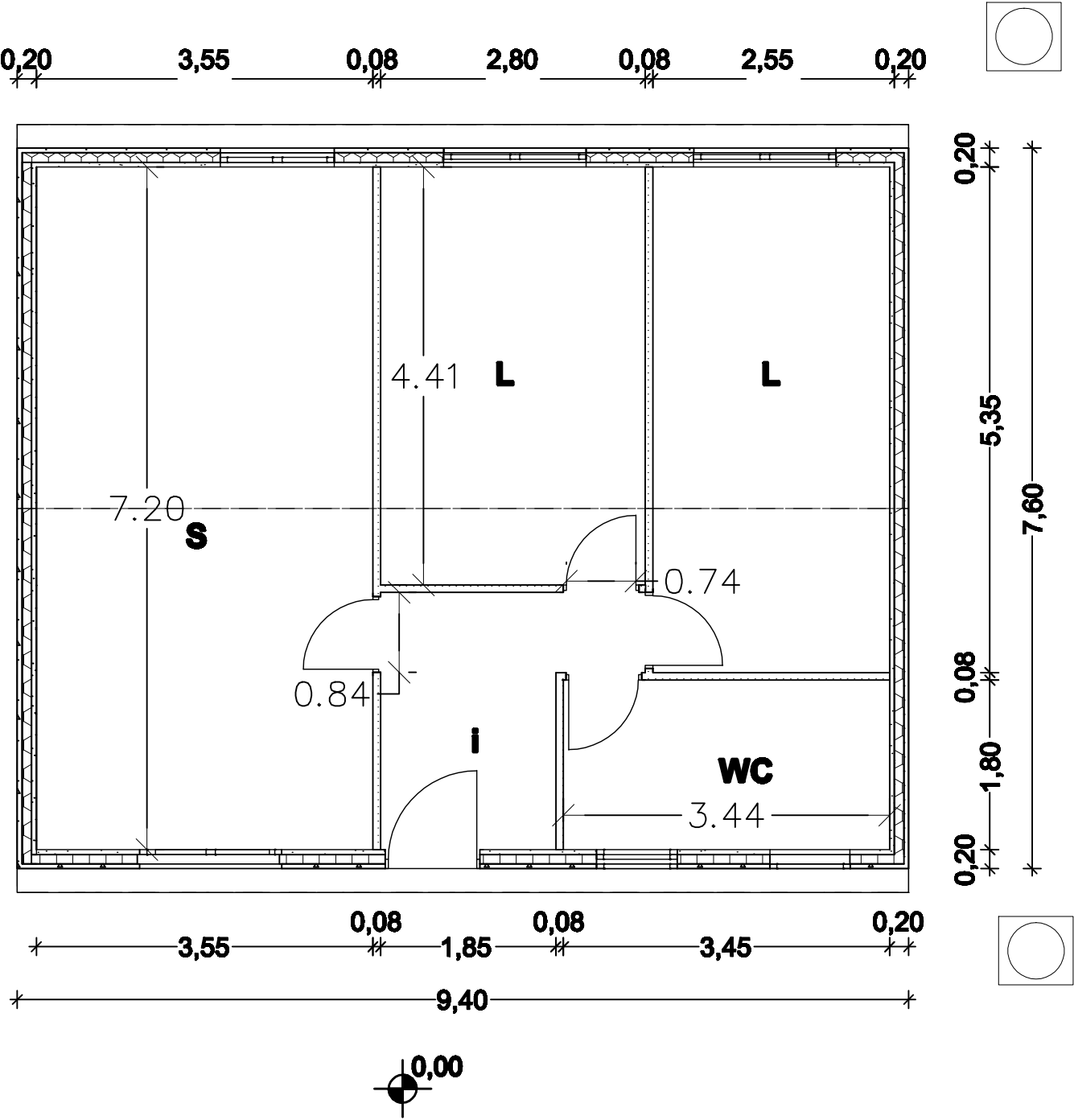
IL TECNICO

Num.Ord. TARIFFA	DESIGNAZIONE DEI LAVORI	DIMENSIONI				Quantità	IMPORTI	
		par.ug.	lung.	larg.	H/peso		unitario	TOTALE
	R I P O R T O							
	LAVORI A MISURA							
1 N.P. 02	Rimozione di rifiuti ingombranti e di materiali vari presenti sia all'interno delle abitazioni che nelle aree esterne, compreso gli oneri derivanti dall'eventuale ritrovamento di parti di lastre di amianto da trattare secondo quanto previsto dalla normativa vigente per la rimozione di materiale contenente amianto. Il prezzo è comprensivo delle analisi di caratterizzazione, della separazione e del trasporto in discarica. SpCat 1 - Opere a misura Cat 1 - Bonifica SbCat 1 - Bonifica da amianto - OG12 Si stimano il ritrovamento esternamente e/o internamente alle cassette di una quantità media di 2,00 mc. di rifiuti solidi urbani ingombranti, quali mobili o parti di essi, smontati o compattati e selezionati. per ciascuna casetta.	36,00			2,000	72,00		
	SOMMANO mc					72,00	32,50	2'340,00
2 R.02.050.010 .a	Rimozione di apparecchi igienico sanitari sia ordinari che per parzialmente abili comprese opere murarie di demolizione Rimozione di apparecchi igienico sanitari SpCat 1 - Opere a misura Cat 2 - demolizione e sistemazione area SbCat 2 - demolizione cassette e opere esterne - OS23 Vedi Tav. 07b -Fasi demolizione prefabbricati Apparecchi igienici *(par.ug.=36*4,00) Lavello cucina *(par.ug.=36*1,00)	144,00 36,00				144,00 36,00		
	SOMMANO cad					180,00	7,08	1'274,40
3 R.02.060.040 .a	Demolizione di pavimento in piastrelle di ceramica, compreso il sottofondo, posto in opera a mezzo di malta o colla Demolizione di pavimento in piastrelle di ceramica SpCat 1 - Opere a misura Cat 2 - demolizione e sistemazione area SbCat 2 - demolizione cassette e opere esterne - OS23 Rimozione di pavimento interno alloggio Vedi TAV. 05 - Casetta prefabbricato Tipo - Piante e prospetti - soggiorno - letto 1 - letto 2 -WC - disimp. - Ingresso	36,00 36,00 36,00 36,00 36,00 36,00	7,20 4,41 5,35 3,44 2,80 1,80	3,550 2,800 2,550 1,800 0,840 1,850		920,16 444,53 491,13 222,91 84,67 119,88		
	SOMMANO mq					2'283,28	8,50	19'407,88
4 R.02.025.030 .a	Rimozione di porta interna o esterna in legno, calcolato sulla superficie, inclusa l'eventuale parte vetrata, compreso telaio, controtelaio, smuratura delle grappe o dei tasselli di tenuta ed eventuale taglio a sezione degli elementi, l'onere del carico, trasporto e accatastamento dei materiali riutilizzabili e/o di risulta fino ad una distanza di 50 m Superficie fino a 3 m² SpCat 1 - Opere a misura Cat 2 - demolizione e sistemazione area SbCat 2 - demolizione cassette e opere esterne - OS23 Rimozione di porte alloggio Vedi TAV. 5 - Casetta casetta Tipo - Piante e prospetti Rimozione di porte interne alle cassette *(par.ug.=36*5) Porta di caposcala	180,00 36,00		0,800 1,000	2,100 2,100	302,40 75,60		
	SOMMANO mq					378,00	8,50	3'213,00
5 R.02.025.070	Rimozione di cancelli, ringhiere, cancellate, ecc. in ferro pieno, inclusa l'eventuale parte vetrata, compresi telaio, controtelaio,							
	A R I P O R T A R E							26'235,28

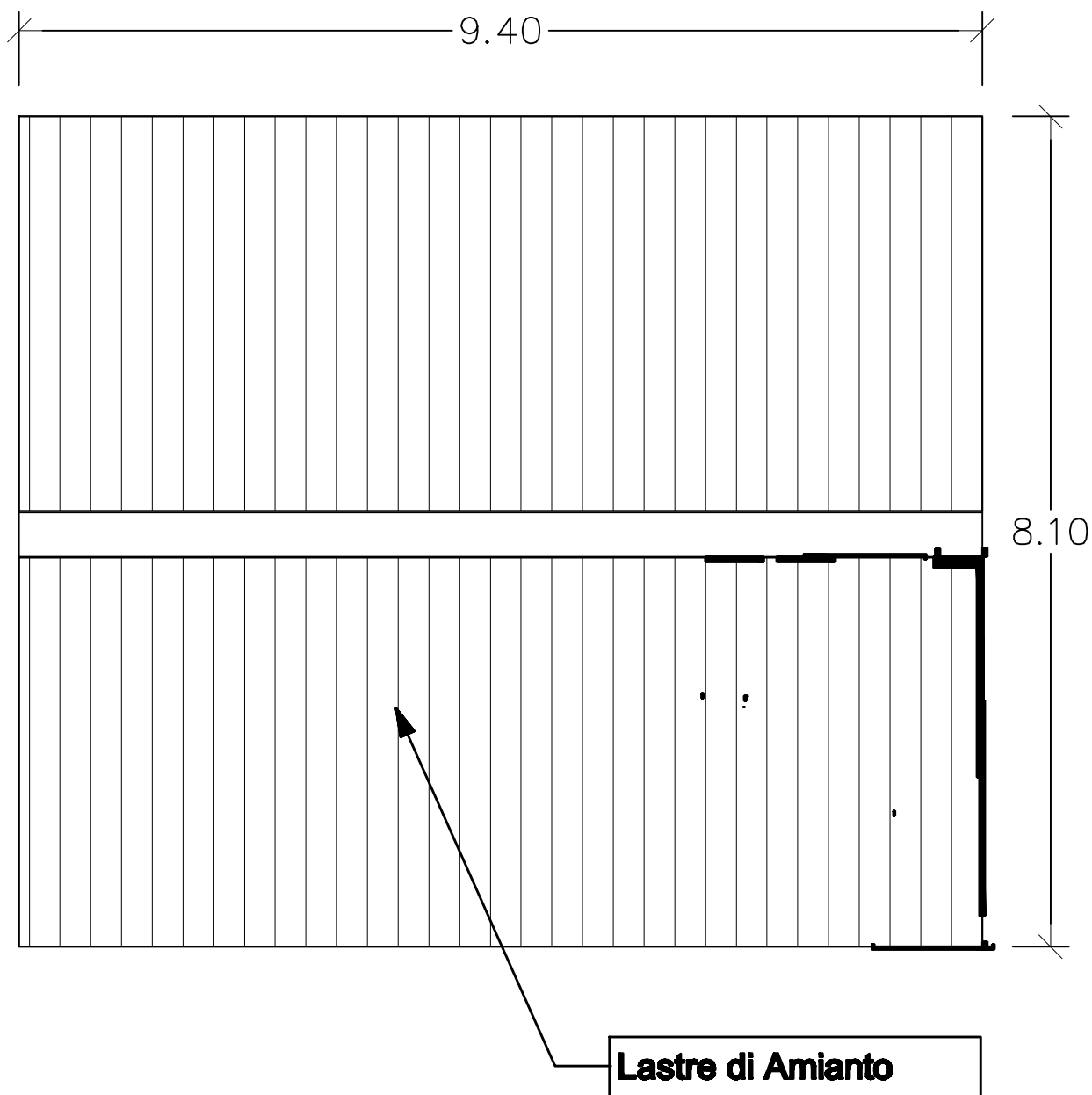
Num.Ord. TARIFFA	DESIGNAZIONE DEI LAVORI	DIMENSIONI				Quantità	IMPORTI	
		par.ug.	lung.	larg.	H/peso		unitario	TOTALE
	R I P O R T O							26'235,28
.a	<p>smuratura delle grappe o dei tasselli di tenuta ed eventuale taglio a sezione degli elementi, l'onere per il carico, trasporto e accatastamento dei materiali riutilizzabili e/o di risulta fino ad una distanza di 50 m Rimozione di cancelli, ringhiere, cancellate, ecc. in ferro pieno</p> <p>SpCat 1 - Opere a misura</p> <p>Cat 2 - demolizione e sistemazione area</p> <p>SbCat 2 - demolizione casette e opere esterne - OS23</p> <p>Rimozione di cancellate esterne su infissi esterni alloggio - Vedi Tav. 04 - Rilievo fotografico, TAV. 05 - Casetta casetta Tipo - Piante e prospetti - Tav. 02 Foto zenitale</p> <p>sulle finestre *(par.ug.=36*2)*(larg.=0,850*0,65)</p> <p>(par.ug.=36*3)*(larg.=1,500*1,20)</p> <p>Sulla porte finestre *(larg.=1,200*2,20)</p> <p>Rimozione di tettoie in lamiera In mancanza di rilievo dettagliato dello stato dei luoghi per l'indisponibilità degli immobili sono state rilevate dalle piattaforme web (google-maps) le consistenze medie esistenti nelle 36 posizioni, rilevando una media di circa 50mq/ casetta di tettoia con lamiera di ferro zincata stimando un peso di 10kg./mq. *(par.ug.=36*1,00)</p> <p>SOMMANO kg</p>	72,00 108,00 36,00		0,553 1,800 2,640	15,000 15,000 15,000	597,24 2'916,00 1'425,60		
		36,00	5,00	10,000	10,000	18'000,00		
						22'938,84	0,71	16'286,58
6 N.P. 04	<p>Rimozione di condizionatori, scaldabagni, stufe e apparecchiature varie compresi ogni onere e magistero per lo smontaggio delle apparecchiature e dei relativi accessori compreso la rimozione delle mensole e delle linee di alimentazione elettriche e/o idriche fino alle valvole di intercettazione e delle relative tubazioni di carico e scarico fino alla colonna principale. Comprese le opere di demolizione a parete o a pavimento, i tagli, le intercettazioni, le opere provvisorie di sostegno e protezione, l'abbassamento, il carico e il trasporto delle macerie ad impianti di stoccaggio, di recupero o a scarica.</p> <p>SpCat 1 - Opere a misura</p> <p>Cat 2 - demolizione e sistemazione area</p> <p>SbCat 2 - demolizione casette e opere esterne - OS23</p> <p>mediamente si stimano n. 2 apparecchi per baracca *(par.ug.=36*2,00)</p> <p>SOMMANO cad</p>	72,00				72,00		
						72,00	20,00	1'440,00
7 R.02.090.040 .b	<p>Smontaggio della grossa armatura in legno di tetto, compresi ferramenta, smuratura delle strutture stesse, cernita del materiale riutilizzabile, il calo in basso e avvicinamento al luogo di deposito provvisorio. Strutture composte quali capriate</p> <p>SpCat 1 - Opere a misura</p> <p>Cat 2 - demolizione e sistemazione area</p> <p>SbCat 2 - demolizione casette e opere esterne - OS23</p> <p>Vedi Tav. 7a Fasi demolizioni prefabbricato tipo</p> <p>Rimozione di capriata in legno (struttura secondaria orditura longitudinale presumibilmente costituita da assi di spess. 3cm.) *(par.ug.=36*2*8)</p> <p>Rimozione di capriata in legno (struttura principale capriate costituita da travi e puntoni in legno di sezione presunta 10x10cm.) *(par.ug.=36*5,00)*(lung.=7,10+4,00+4,00)</p> <p>SOMMANO mc.</p>	576,00 180,00	8,90 15,10	0,200 0,100	0,030 0,100	30,76 27,18		
						57,94	127,48	7'386,19
8 R.02.020.005 .a	<p>Demolizione totale di fabbricati, sia per il volume interrato che per quello fuori terra, compreso puntelli, ponti di servizio, schermature. Effettuata con l'ausilio di mezzi meccanici e con intervento manuale ove occorrente, in qualsiasi condizione, altezza o profondità, compreso l'onere per puntellamenti o ponteggi, il calo o l'innalzamento dei materiali di risulta con successivo carico sull'automezzo e trasporto alla pubblica scarica entro 10 km di distanza. Fabbricati con strutture verticali in legno, muratura e ferro, vuoto per pieno.</p>							
	A R I P O R T A R E							51'348,05

Num.Ord. TARIFFA	DESIGNAZIONE DEI LAVORI	DIMENSIONI				Quantità	IMPORTI	
		par.ug.	lung.	larg.	H/peso		unitario	TOTALE
	R I P O R T O							51'348,05
9 R.02.020.060 .c	SpCat 1 - Opere a misura Cat 2 - demolizione e sistemazione area SbCat 2 - demolizione casette e opere esterne - OS23 Vedi TAV. 06 Planimetria con individuazione delle 36 casette da demolire - Tav. 02 - Foto zenitale e TAV. 05 rilievo prefabbricato tipo Demolizione superfetazioni - ampliamento della baracca generalmente adibite a cucinini con accesso diretto dalla casetta stessa, presente in 18 casette di dimensioni diversificate (previo rilievo puntuale e preciso prima dell'abbattimento) Si quantificano in mc/cad. 27,12= (m.7,00x1,55x2,50)	18,00	7,00	1,550	2,400	468,72		
	SOMMANO mc					468,72	13,61	6'379,28
10 U.05.010.020 .a	Demolizione strutture in calcestruzzo con ausilio di martellone o tronchesa stritolatrice su escavatore Pilastrì o solai SpCat 1 - Opere a misura Cat 2 - demolizione e sistemazione area SbCat 2 - demolizione casette e opere esterne - OS23 Demolizione struttura cls. Si stima una quantità media per tutte le casette che ha come superficie l'area di sedime della casetta ed uno spessore medio pari a cm. 15,00 - Vedi TAV. 05 rilievo casetta tipo -	36,00	9,40	7,600	0,150	385,78		
	SOMMANO mc					385,78	25,78	9'945,41
11 R.02.060.040 .a	Demolizione di pavimentazione in conglomerato bituminoso, pietrischetto bitumato, asfaltcompressso o colato, eseguita con mezzi meccanici, compreso l'allontanamento del materiale non utilizzato entro 5 km di distanza; con misurazione del volume in opera. SpCat 1 - Opere a misura Cat 2 - demolizione e sistemazione area SbCat 2 - demolizione casette e opere esterne - OS23 Vedi Tav. 02 - Foto zenitale Zona antistante le casette sono c.ca mq.50,00 mediamente stimata per ciascuna casetta	36,00	50,00		0,100	180,00		
	SOMMANO mc					180,00	16,45	2'961,00
12 R.02.020.060 .c	Demolizione di pavimento in piastrelle di ceramica, compreso il sottofondo, posto in opera a mezzo di malta o colla Demolizione di pavimento in piastrelle di ceramica SpCat 1 - Opere a misura Cat 2 - demolizione e sistemazione area SbCat 2 - demolizione casette e opere esterne - OS23 Vedi Tav. 02 - Foto zenitale Zone pavimentate intorno alle casette. in mancanza di rilievo dello stato dei luoghi, si considerano mediamente 40mq. per ciascuna casetta	36,00	40,00			1'440,00		
	SOMMANO mq					1'440,00	8,50	12'240,00
12 R.02.020.060 .c	Demolizione strutture in calcestruzzo con ausilio di martellone o tronchesa stritolatrice su escavatore Pilastrì o solai SpCat 1 - Opere a misura Cat 2 - demolizione e sistemazione area SbCat 2 - demolizione casette e opere esterne - OS23 Vedi Tav. 02 - Foto zenitale Demolizione della pavimentazione in cls circostante la casetta sono c.ca mq.50,00 mediamente per ciascuna casetta. si ipotizza uno spessore di 10,00 cm.	36,00	50,00		0,100	180,00		
	Demolizione masso sottostante pavimento in piastrelle si ipotizza anche per questo uno spessore di 10,00 cm.	36,00	40,00		0,100	144,00		
	SOMMANO mc					324,00	25,78	8'352,72
	A R I P O R T A R E							91'226,46

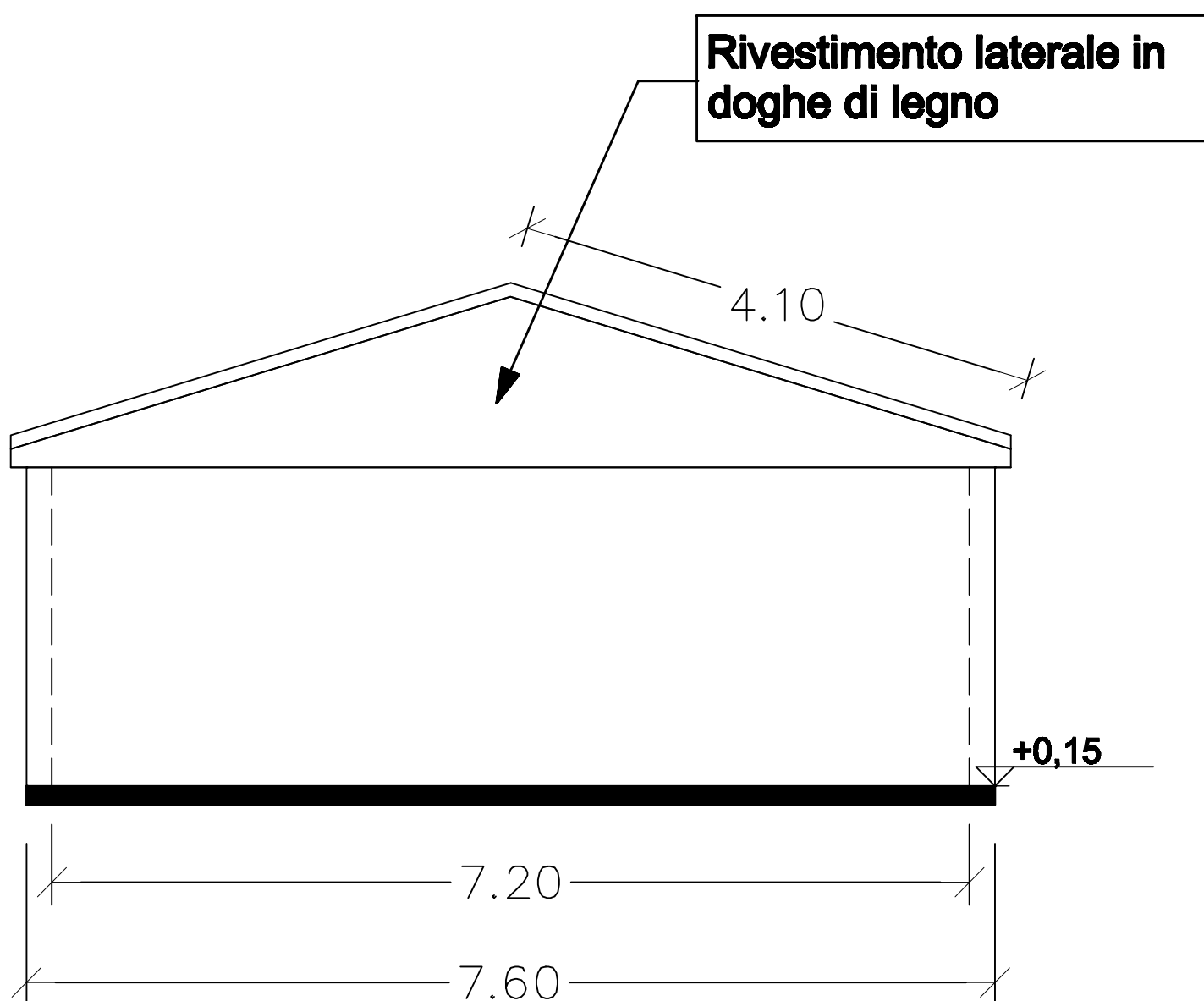
PIANTA



pianta delle coperture

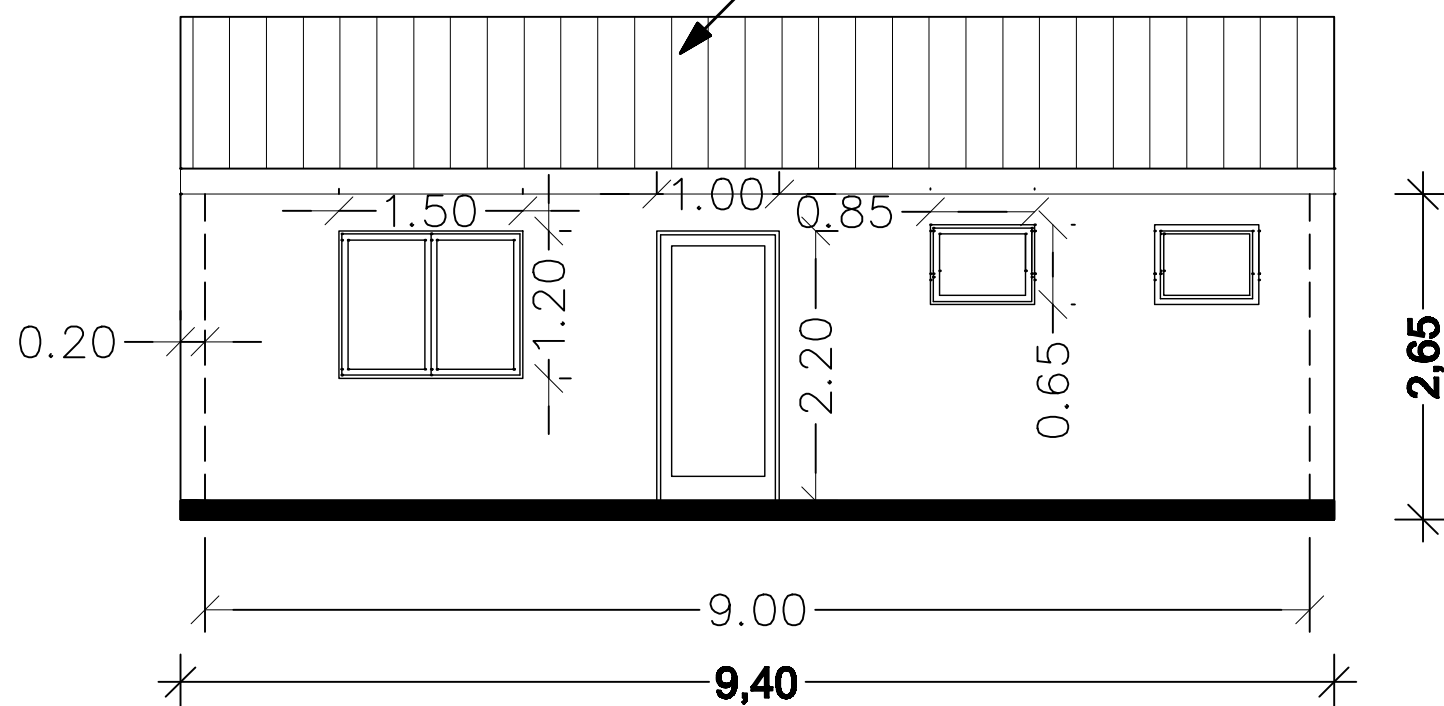


Prospetto laterale

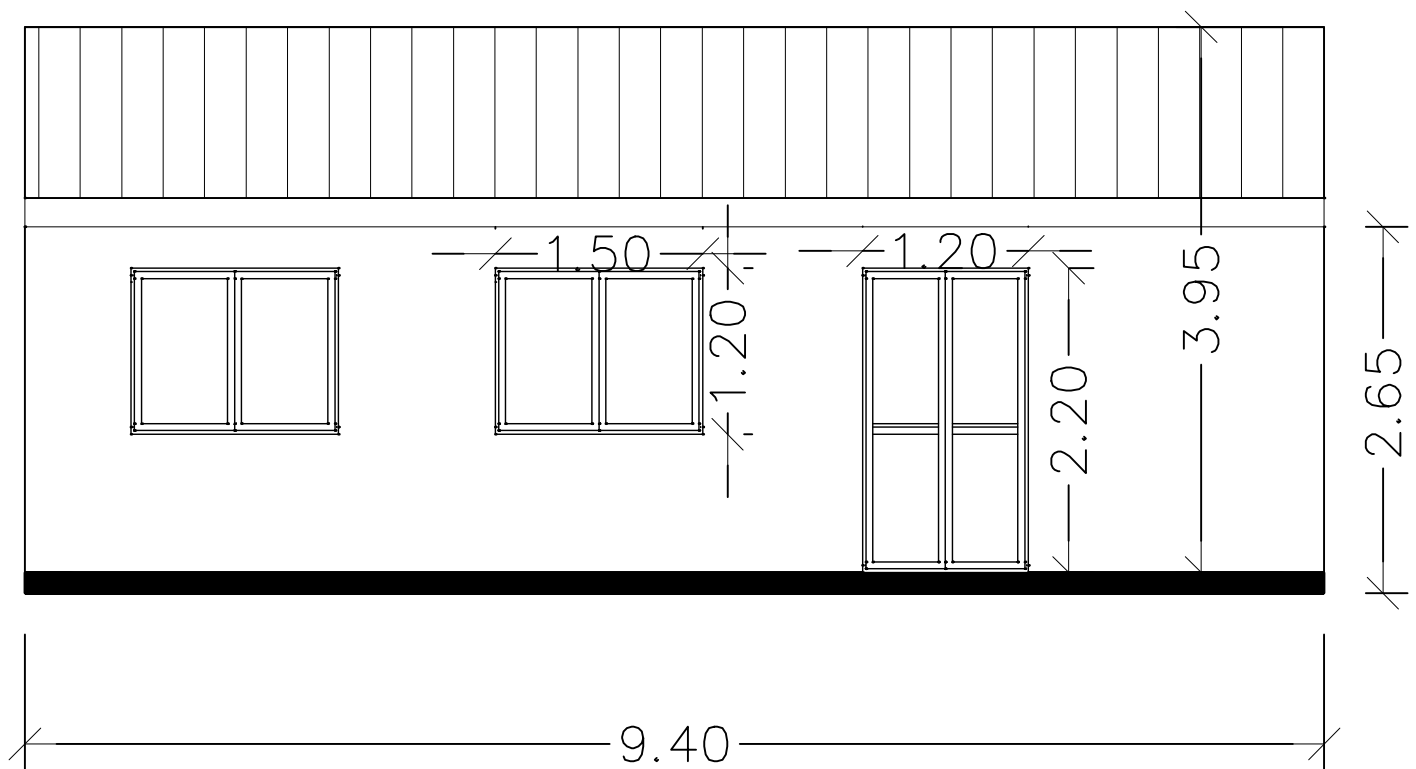


Prospetto Principale

Lastre di amianto



Prospetto secondario



TAV.SISTEMAZIONI ESTERNE - MISURE CON SISTEMA cad -



☐ cassette occupate da non demolire



Planimetria muretti di recinzione



